

# NOVA SIRIUS MODUL

PENDELLEUCHE

MIT PATENTIERTER AKTIVKÜHLUNG

VERSCHIEDENE AUSSTRAHLWINKEL

SEHR HOHE LICHTLEISTUNG

1-10V BETRIEBSGERÄT

Option: Präsenzmelder und integrierte Helligkeitsregulierung

Option: Dimmbar (mittels DALI)

Option: Ra >80 / Option: 130 lm/W

Option: Drahtloses Überwachungssystem

Option: Entsprechung für 1000 W Metalldampflampen



RoHS

RISIKO  
GRUPPE  
0

650°

IK  
08

IP  
65

KLASSE  
I

>200.000  
h

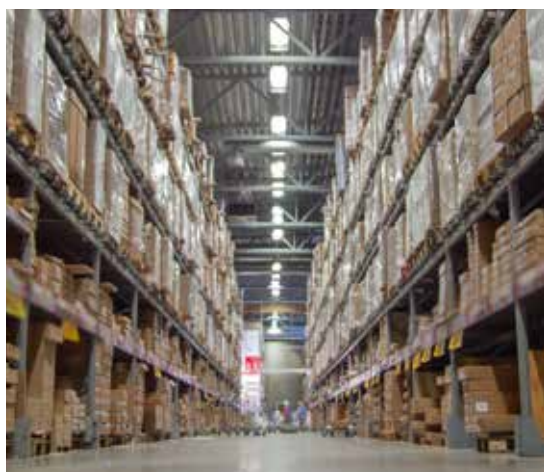
Ra  
>70

DIMMBAR

COS PHI  
0,98

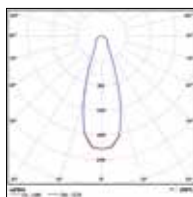
TDH  
<6%

GARANTIE  
3 JAHRE

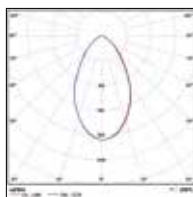


- NOVA SIRIUS MODUL
- Hallenleuchte, direkt strahlend
- Pendelleuchte
- mit patentierter Aktivkühlung
- Leuchtengehäuse aus Aluminium und Stahlblech
- Oberfläche Aluminium in RAL 9005 und RAL 9006 lackiert
- LED-Schutzgehäuse aus Polycarbonat/ Glas (nur für Artikelnummer: ND-ML-314-740-XXD)
- LED Module von Cree
- Achsensymmetrische Lichtverteilung
- Verschieden Ausstrahlungswinkel (C0-C180/C90-C270) 35°/35°, 55°/55°, 100°/100°
- Lichtstromrückgang >200.000h (L70/ta 45°C)
- Hochwertiges in die Leuchte integriertes Betriebsgerät
- Netzteilanschluß L, N, T
- Seilaufhängung bauseits
- Schutzart IP65
- Schutzklasse I
- max. Umgebungstemperatur -40°C bis +70°C
- Die Leuchte kann bis maximal 40° zur Vertikalen geneigt werden
- SDCM < 3

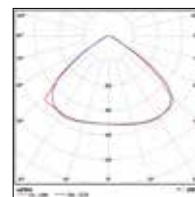
35°



55°



100°



Artikelnummer	Leistung [W]	Lichtstrom [lm]	Farbtemperatur [K]	Effizienz [lm/W]	Abmessungen L x H x B [mm]	Gew. [kg]	Umgebungstemp. [max. °C]	Artikelnummer Befestigung
ND-ML-301-740-XX-D	87	10440	4000	120	392 x 281 x 204	6,4	60	ND-ML-30X-KIT
ND-ML-302-740-XX-D	130	15700	4000	120	392 x 281 x 204	6,5	60	ND-ML-30X-KIT
ND-ML-303-740-XX-D	165	19800	4000	120	392 x 281 x 204	6,6	50	ND-ML-30X-KIT
ND-ML-304-740-XX-D	210	25200	4000	120	392 x 281 x 204	6,7	45	ND-ML-30X-KIT
ND-ML-314-740-XX-D	77	10000	4000	130	392 x 281 x 204	7,8	70	ND-ML-30X-KIT

In der Modellversion 2014 zum Kauf erhältlich:

- ND-ML-50-740-XX : 46W / 4600lm / 4000K / 100lm/W

- ND-ML-75-740-XX : 74W / 7400lm / 4000K / 100lm/W

Um den Ausstrahlwinkel zu bestimmen, ersetzen Sie das XX in der Artikelnummer mit der entsprechenden Nummer:

XX = 35 (für LVK 35°/35°); XX = 55 (für LVK 55°/55°); XX = 100 (für LVK 100°/100°)

Der Winkel 1570 (für LVK 20°/70°) ist nur bei folgenden Versionen verfügbar: ND-ML-50, ND-ML-75, ND-ML-100, ND-ML-150 und ND-ML-200.

Option: Für Warmweiß und Kaltweiß bitte Novaday kontaktieren

Option: Seeluftbeständig, bitte Novaday kontaktieren

# NOVA SIRIUS MODUL

## PENDELLEUCHE

MIT PATENTIERTER AKTIVKÜHLUNG

VERSCHIEDENE AUSSTRAHLWINKEL

SEHR HOHE LICHTLEISTUNG

1-10V BETRIEBSGERÄT

Option: Dimmbar (DALI)

Option: Ra >80 / Option: 130 lm/W

Option: Präsenzmelder mit integrierter Helligkeitsregulierung

Option: Drahtloses Überwachungssystem

Option: Entsprechung für 1000 W Metalldampflampen



RoHS

RISIKO  
GRUPPE  
0

650°

IK  
08

IP  
65

KLASSE  
I

>200.000  
h

Ra  
>70

DIMMBAR

COS PHI  
0,98

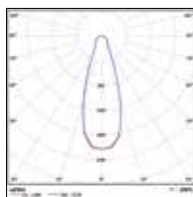
TDH  
<6%

GARANTIE  
3 JAHRE

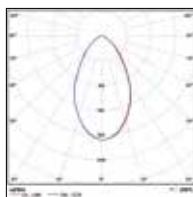


- NOVA SIRIUS MODUL
- Hallenleuchte, direkt strahlend
- Pendelleuchte
- mit patentierter Aktivkühlung
- Leuchtengehäuse aus Aluminium und Stahlblech
- Oberfläche Aluminium in RAL 9005 und RAL 9006 lackiert
- Leuchtenabdeckung aus Polycarbonat
- LED Module von Cree
- Achsensymmetrische Lichtverteilung
- Verschieden Ausstrahlungswinkel (C0-C180/C90-C270) 35°/35°, 55°/55°, 100°/100°
- Lichtstromrückgang >200.000h (L70/ta 45°C)
- Hochwertiges in die Leuchte integriertes Betriebsgerät
- Netzteilanschluß L, N, T
- Seilaufhängung bauseits
- Schutzart IP65
- Schutzklasse I
- max. Umgebungstemperatur -40°C bis +70°C
- Die Leuchte darf max. 40° aus dem Lot gekippt werden
- SDCM < 3

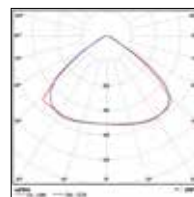
35°



55°



100°



Artikelnummer	Leistung [W]	Lichtstrom [lm]	Farbtemperatur [K]	Effizienz [lm/W]	Abmessungen L x H x B [mm]	Gew. [kg]	Umgebungstemp. [max. °C]	Artikelnummer Befestigung
ND-ML-201-740-XX-D	137	14300	4000	105	392 x 281 x 204	6,5	60	ND-ML-30X-KIT
ND-ML-202-740-XX-D	206	21500	4000	105	392 x 281 x 204	6,6	50	ND-ML-30X-KIT
ND-ML-203-740-XX-D	250	26000	4000	105	392 x 281 x 204	6,7	40	ND-ML-30X-KIT

Um den Ausstrahlwinkel zu bestimmen, ersetzen Sie das XX in der Artikelnummer mit der entsprechenden Nummer:

XX = 35 (für LVK 35°/35°); XX = 55 (für LVK 55°/55°); XX = 100 (für LVK 100°/100°)

Option: Für Warmweiß und Kaltweiß bitte Novaday kontaktieren

Option: Seeluftbeständig, bitte Novaday kontaktieren